



КАК ЗАЩИТИТЬСЯ ОТ УКУСА КЛЕЩА



Старайся не ходить там, где могут быть клещи.
Держись подальше от мест с высокой травой.
Ходи по центру тропы или дорожки

ПРАВИЛЬНО ОДЕНЬСЯ:

НАДЕНЬ
ГОЛОВНОЙ УБОР



Не сиди на траве. Воспользуйся светлой подстилкой.
На ней ты легко разглядишь насекомых



Используй специальные средства борьбы
с насекомыми под контролем взрослых

СВЕТЛАЯ РУБАШКА
С ДЛИННЫМИ
РУКАВАМИ,
ЗАПРАВЛЕННАЯ
В БРЮКИ,
И НОСКИ



ЗАПРАВЬ БРЮКИ
В НОСКИ,
ЧТОБЫ КЛЕЩ
НЕ ПРОБРАЛСЯ
К ОТКРЫТОМУ
УЧАСТКУ ТЕЛА



Постоянно осматривай себя на наличие насекомых,
попроси помощи у товарища. Помогите ему тоже.
Внимательно осмотри свою одежду, рюкзак и другие вещи

Твой Роспотребнадзор



КЛЕЩИ: КАК ПРЕДОТВРАТИТЬ НАПАДЕНИЕ?

ПРАВИЛЬНО ОДЕТЬСЯ

- На голове – капюшон/косынка/шапка
- Однотонная светлая одежда
- Верхняя часть одежды заправлена в брюки
- Плотно прилегающие воротник и манжеты рукавов
- Брюки заправлены в сапоги, гольфы, носки с плотной резинкой



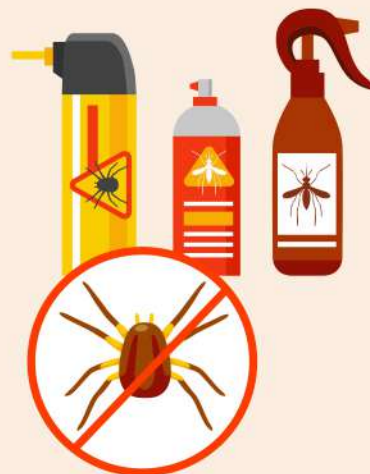
ОСМАТРИВАТЬ СЕБЯ ДЛЯ ОБНАРУЖЕНИЯ КЛЕЩЕЙ. САМО- И ВЗАИМООСМОТРЫ КАЖДЫЕ 15-20 МИНУТ

ОБРАБОТАТЬ ОДЕЖДУ СПЕЦИАЛЬНЫМ АЭРОЗОЛЕМ

- **акарицидным** (убивает клещей)
- **репеллентным** (отпугивает клещей)
- **акарицидно-репеллентным** (одновременно отпугивает и убивает клещей)

Эти средства никогда нельзя наносить на кожу!
Перед применением внимательно изучить инструкцию к средству.

Правильное использование акарицидных или акарицидно-репеллентных средств способно обеспечить эффективность защиты до 100%.





ОСТОРОЖНО: КЛЕЩИ!

ПРОГУЛКА С ДЕТЬМИ В ЛЕСУ И ПАРКЕ

ЗА БЕЗОПАСНОСТЬ ДЕТЕЙ ОТВЕЧАЮТ ВЗРОСЛЫЕ



Маленьких детей переносить на руках или перевозить в колясках



Двигаться по центру дорожек, стараясь не задевать траву и кусты, растущие по краям



Нижние детали коляски заранее обработать акарицидным аэрозольным средством



Заранее обработать одежду детей акарицидными аэрозольными средствами в соответствии с инструкцией к препарату



Общее время обработки одежды детей - от 30 секунд до 1 минуты в зависимости от размера



ЧТО ДЕЛАТЬ, ЕСЛИ ОБНАРУЖЕН КЛЕЩ



МЕДЛИТЬ НЕЛЬЗЯ



САМОСТОЯТЕЛЬНО ОТРЫВАТЬ ИЛИ ДЕРГАТЬ КЛЕЩА НЕЛЬЗЯ.
ТАК МОЖНО ОТДЕЛИТЬ ЕГО ТЕЛО,
А ГОЛОВА ОСТАНЕТСЯ ПОД КОЖЕЙ



СРАЗУ СООБЩИ ОБ ЭТОМ ВЗРОСЛОМУ.
КЛЕЩА НЕОБХОДИМО БЫСТРО СНЯТЬ



ВЗРОСЛЫЙ ИЛИ ВРАЧ АККУРАТНО СНИМУТ КЛЕЩА
И ОБРАБОТАЮТ МЕСТО УКУСА

Твой Роспотребнадзор